

# 予防薬のご案内

プリモの  
おすすめ!

フィラリア、ノミ・マダニ、  
消化管内寄生虫は これだけでOK!



通常は、フィラリアとノミ・マダニはそれぞれ別のお薬で予防が必要でしたが、1つのお薬でどちらも予防ができるお薬を昨年導入しております。  
「お薬を2種類も飲ませるのは大変」・「どちらか一方を忘れがち」  
そんな飼い主様は、こちらのお薬を使ってみてはいかがでしょうか。

### 【錠剤タイプ:パノラミス】

2.3~4.5kg	1,900円
4.5~9.0kg	2,300円
9.0~18kg	2,900円
18~27kg	3,400円
27~54kg	3,700円

月1回1錠でフィラリアの予防、ノミ・マダニ、消化管内寄生虫(犬回虫・犬鉤虫・犬鞭虫)の駆除が可能です。  
錠剤タイプのためシャンプーや水浴びをしても効果に影響しません。  
ノミに対する有効性が高く、投与後30分で効き始め、4時間後には100%の有効性が確認されています。

### 【お肉タイプ:ネクsguardスペクトラ】

1.8~3.6kg	2,300円
3.6~7.5kg	2,700円
7.5~15kg	3,300円
15~30kg	3,800円
30~60kg	4,200円

嗜好性の高いお肉タイプで月に1回の投与でフィラリア予防、ノミ・マダニ、消化管内寄生虫(犬回虫・犬鉤虫・犬鞭虫)の駆除が可能です。  
投与してからノミは48時間で駆除できると確認されています。

6+1  
キャンペーン  
実施中!  
(5月末まで)

## 予防薬はまとめ買いがお得

6+1キャンペーン(3月1日から5月末まで)



「予防薬を毎月買いに行くのは面倒」「1回分が高い」

そんな飼い主様のご要望にお応えし、少しでも予防薬を続けやすいように、お得で便利な予防薬まとめ買いキャンペーンを実施致します。

フィラリア予防薬、ノミ・マダニ予防薬を6回分ご購入いただくと、1回分を無料で差し上げます。

予防薬6+1キャンペーンはフィラリア予防薬、ノミ・マダニ予防薬どちらにも適用されます。

期間限定ではございますが、ご活用ください。

### 予防薬の投与期間

	1月	2月	3月	4月	5月	6月	7月	8月	9月	10月	11月	12月
フィラリア						🐾	🐾	🐾	🐾	🐾	🐾	🐾
ノミ・マダニ	🐾	🐾	🐾	🐾	🐾	🐾	🐾	🐾	🐾	🐾	🐾	🐾

継続して、  
しっかり予防  
しましょう!



# 春の予防シーズン のお知らせ

プリモ動物病院

〒194-0022 東京都町田市森野1丁目-27-14  
株式会社JPR

予防  
1

## 狂犬病予防接種は動物病院で

- ①1頭1頭の健康状態をチェックしたうえで、接種するため安心です。
- ②集合注射は大勢のわんちゃんが集まり、ストレスがかかってしまうのに対し、病院であれば待ち時間も短く、ストレスも最小限で済みます。
- ③当院では予約も可能ですので、待ち時間は最短で予防接種が受けられます。
- ④役所への手続きは無料で代行しております。
- ⑤3月2日から来年度の接種として登録できます。4月から5月は大変混雑しますので、事前の接種をおすすめしております。



ワンちゃんの飼い主様に対して、年に1回の狂犬病予防接種は法律で義務付けられています。愛犬と自分自身の健康を守るために、必ず受けましょう!

プリモ動物病院	役所の集合注射
1頭ずつ、検温・体重測定・聴診などの健康チェックをしたうえで注射をします ので、安心してご利用いただけます。	注射のみ
注射料: ¥2,950	注射料: ¥3,050
注射済票: ¥550 新規登録料: ¥3,000(※初めてお注射を打つ方のみ。2回目以降の方は不要)	

※予防接種の時間は18時までとお願いしております。

予防  
2

## フィラリア検診&健診パックを実施します!

フィラリアに感染しないように、毎年6月初旬から12月まで一ヶ月に一度、予防薬を投与する必要があります。  
予防を始めるには、まずフィラリアに感染しているかどうかの血液検査をします。(※検査を受けずにお薬を飲ませてしまった場合、身体の具合が悪くなってしまう可能性があるためです。)  
フィラリア検査では採血が必要になりますので、この機会に健康状態もチェックしてみたいはいかがでしょうか?

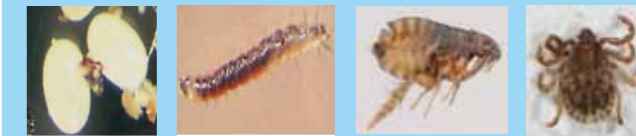


実際に心臓に寄生した写真です。  
フィラリアは心臓の右心房~肺動脈に寄生します。  
虫体が右心房、大動脈に移動すると、突然死してしまうこともあります。

予防  
3

## ノミ・マダニも増える時期です!

気温が13℃を超えると、ノミが大量発生します。  
環境によっては、5匹のメスノミがいると30日後に約1000匹の成虫と数万匹の幼虫、45,000個以上の卵が発生します。  
ノミやマダニの寄生によって引き起こされる病気もあり、ペットだけではなく人間にも被害が及ぶ場合もあります。一ヶ月に一度のお薬でしっかり予防してあげましょう!



## 春の健康診断パック(6月末まで)

人に換算すると、5歳以上のわんちゃんは中年期に入ります。



私、こう見えてもう40歳なんです。  
(ペット年齢6歳・人間年齢40歳)

病気の早期発見・早期治療のため、人と同様に定期的な健康診断を推奨しております。

フィラリア検査 + 血液検査 + 身体検査

※ご予約は不要です。  
※検査結果のご報告は後日となります。

通常 ¥12,000 → ¥5,940 (税込)